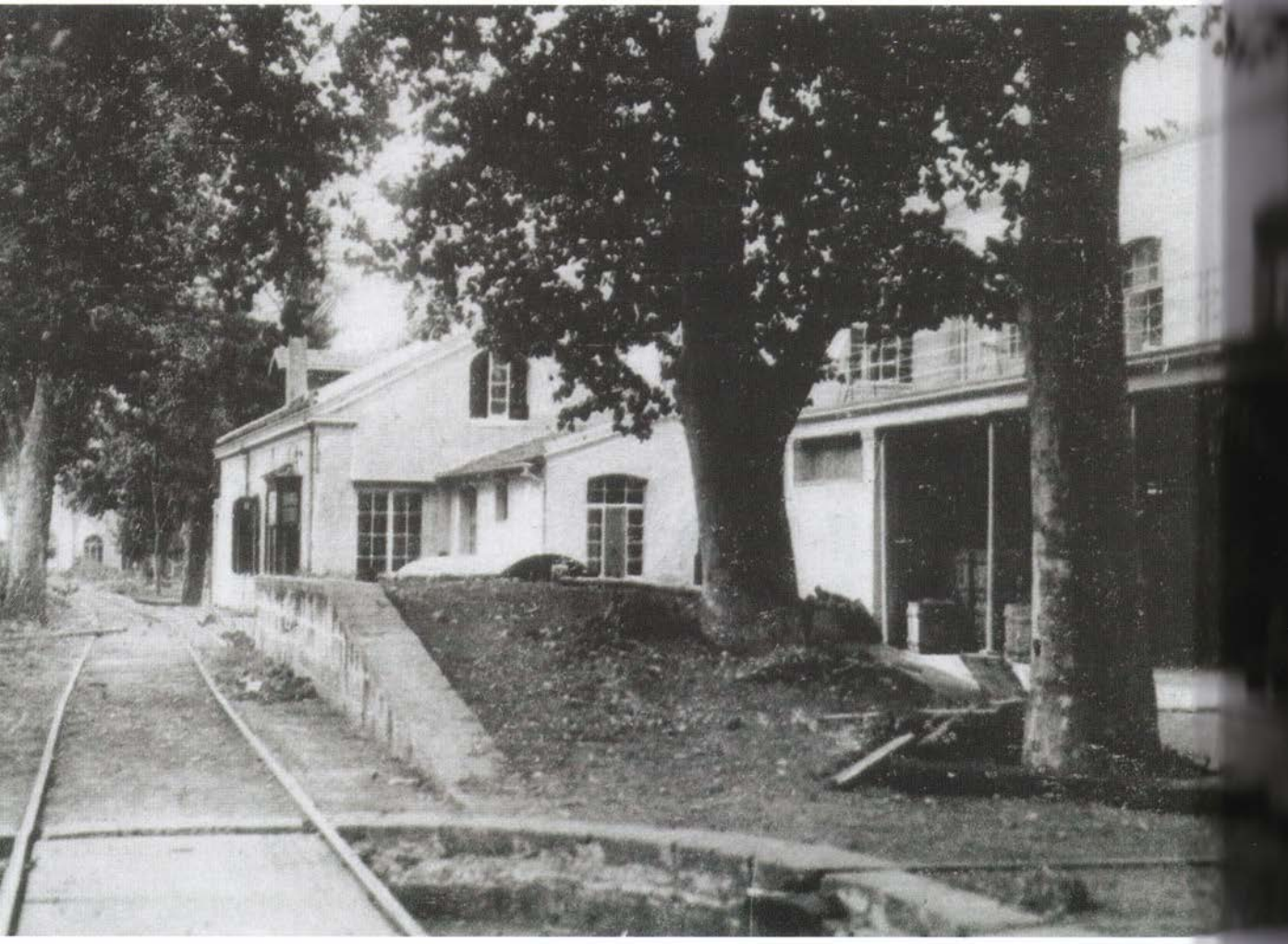


- 1 - Opificio Aselmeyer - binari e piattaforma girevole per carico/scarico merci Nocera Inf. 1910
- 2 – ex opificio MCM - sala tessitura priva del tetto Nocera Inf. 1990
- 3 – ex opificio MCM - sala stoccaggio merci priva del tetto Nocera Inf. 1990
- 4 – ex opificio MCM - sala torcitura e infiammatura priva del tetto Nocera Inf. 1990
- 5 – ex opificio MCM - sala falegnameria priva del tetto Nocera Inf. 1997
- 6 - Stabilimento di Nocera inferiore ex Aselmeyer per il catalogo 1921





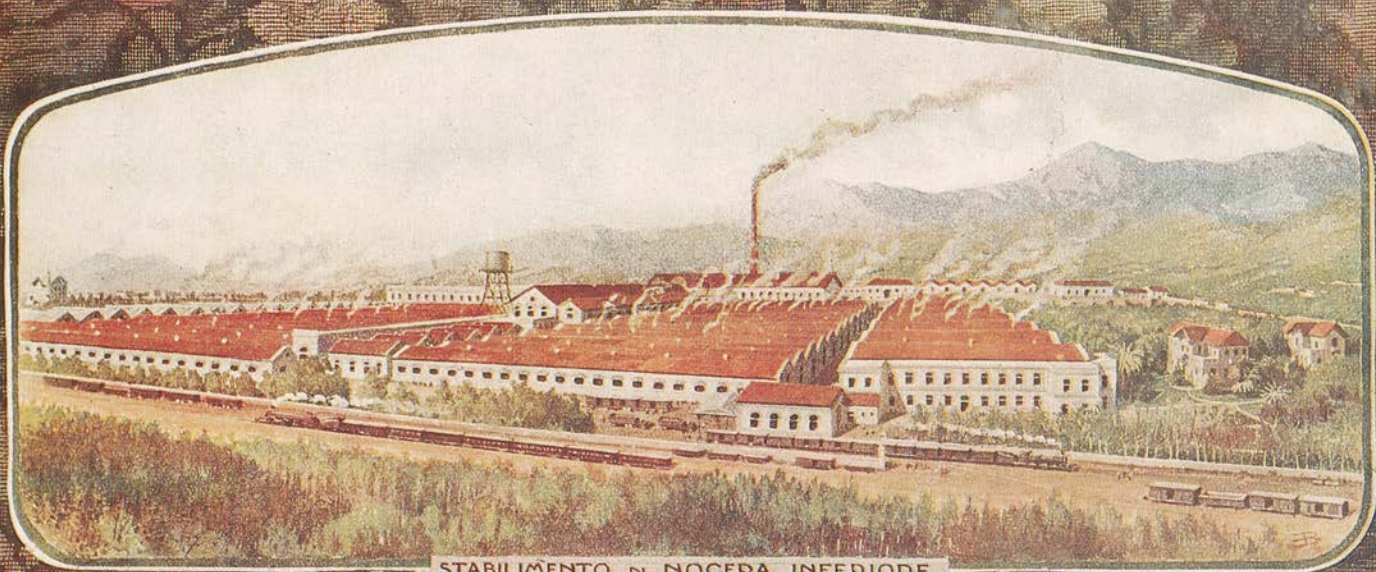












STABILIMENTO DI NOCERA INFERIORE